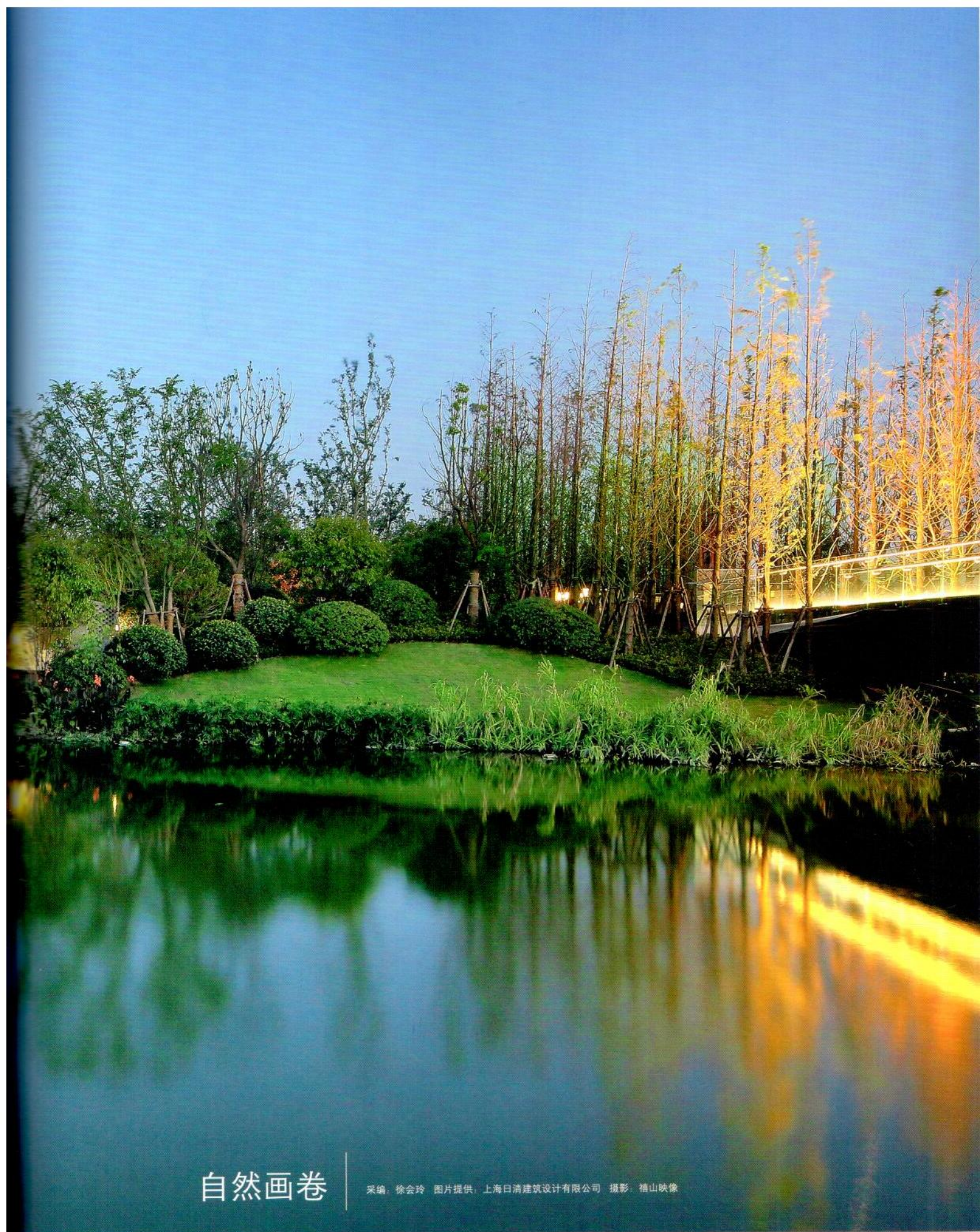
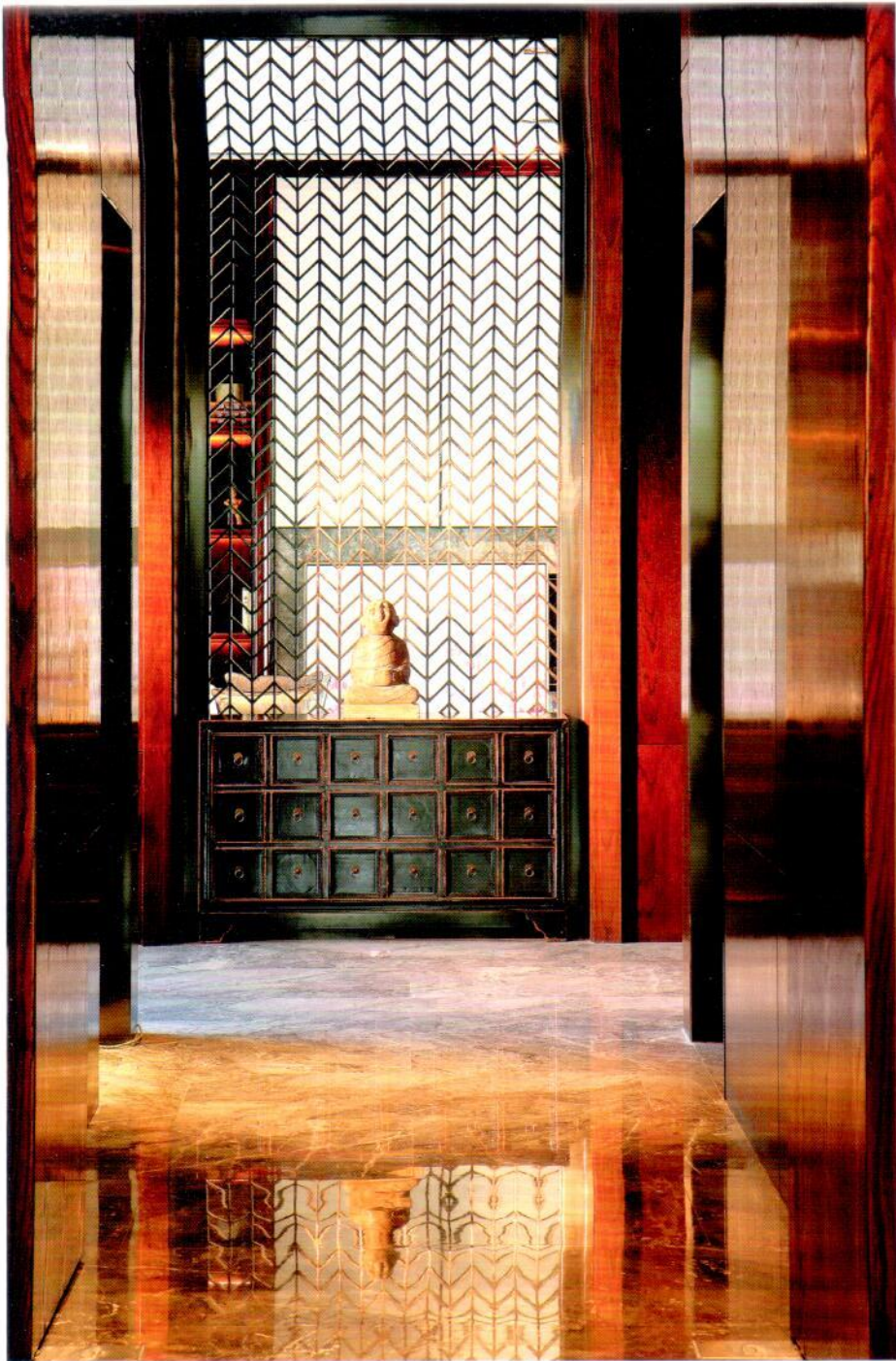


Natural Picture



自然画卷

采编：徐会玲 图片提供：上海日清建筑设计有限公司 摄影：褚山映像



01

嘉定新城有着“千米一湖，百米一林”的景观生态特征，上海院子在总体布局、立面形式、景观设计等诸多方面体现出对城市环境的尊重和关注，并通过合理的布局策略和独特形式语言，使这一区块积极地融入外冈区域的整体氛围中，成为城市形态的有机组成部分。

穿过院子的两条河流相互贯通，也是整个小区景观体系的主要线索。另外，景观长廊和步行景观道，沿吴塘河和庙泾河的滨河景观道，共同构成整个大景观体系的骨干和脊梁，沿着这个线索，一幅隽美的画卷缓缓展开，地形水景的勾衬掩映展示出绿水相依的丰富层次，道路的曲折变化和空间的大开大阖带来处处皆景，步移景异的独特视觉感受。

建筑吸收了“草原派”风格的优点，结合建筑体量，以一种横向展开的姿态展示出来。建筑造型厚重、典雅，强调整体的比例与细部的尺度，在继承古典风格的同时又使之赋予现代气息。

“一个建筑可以产生巨大的魅力吸引人们去相互交流，一个建筑可以产生激情、热情和集体意识”，上海院子以一种根植于大地，贴近自然、传统的建筑空间与自然景观相结合的草原式住宅为主题，回归赖特的“草原风”，重新追寻技术美与人情味地统一，使居住者情感回归于宁静与自然，追求居住的舒适度与品位，同时建立社区的独特性。

α+α与建筑师庞伟华的对话

α+α：项目建筑形式的确立是基于怎样的一系列考虑？

庞伟华：项目本身是作为上海院子的配套会所来进行深化的，设计的初衷不光是将其作为功能上的节点，同时也是作为整个小区精神上的中心来考虑的。因此前期概念的时候就将传统中式作为整个设计的基调。我们不断的尝试通过建筑来表达出我们对传统文化的思考，不仅是建筑本身，同时还有建筑的场所意义。我们希望通过摸索找出中国传统文化在现代建筑环境下的新的方向。

02



a+a: 二层镂空砖墙的设计既能使建筑体态更加轻盈, 又能带来室内的光影变幻, 请您谈谈当时的设计构思吧。

庞伟华: 建筑体量定型之后, 我们在外墙形式和材质的选择上有过多种方案, 从全铝板幕墙到全通透玻璃幕墙都做过仔细的比较, 最后考虑到与一层的虚实对比, 所以选取了较封闭的石材幕墙, 而镂空设计则完全是为了强化室内的采光, 同时也是对传统的一种诠释。

a+a: 怎样将嘉定新城优质自然生态景观纳入上海院子的设计中? 进而在室内就可以享受大自然。

庞伟华: 我们通过在建筑的周边围合院墙的布局, 来营造出传统院落空间的秩序感, 但不是单纯的全封闭, 而是选择三面围合, 一面放开, 将河道的展示面交给了会所本身。将建筑的首层采用纯玻璃幕墙形式, 形成建筑内部与外部的充分交融。而通透整洁的墙面映在河道水面上, 增加了一种宁静的感觉。

a+a: 业主有什么特殊的诉求么? 跟业主的沟通顺畅么?

庞伟华: 业主在项目设计上并没有给我们施加过多的干预。初期概念在提出的阶段就获得了业主的肯定, 虽然因为工程预算问题方案有过多次的调整, 但相对大多数项目来说, 这次和路劲的合作是非常愉快的, 大家在设计方向上迅速获得了一致, 整个项目也就很快的往前推进了。

a+a: 怎样理解建筑的性格?

庞伟华: 建筑的性格应该说是建筑内在本质的外观表现, 是所有看到它的人所形成的一种映像, 有内涵、有品质的建筑, 能够给人亲切感和深厚的韵味, 这些应该是当代建筑较为缺乏的东西。

一个优秀的建筑应该植根于地域文化, 透彻理解和领悟地域文化的内涵与外延, 将这种感悟升华极致, 转化成一种精神, 只有这样建筑才

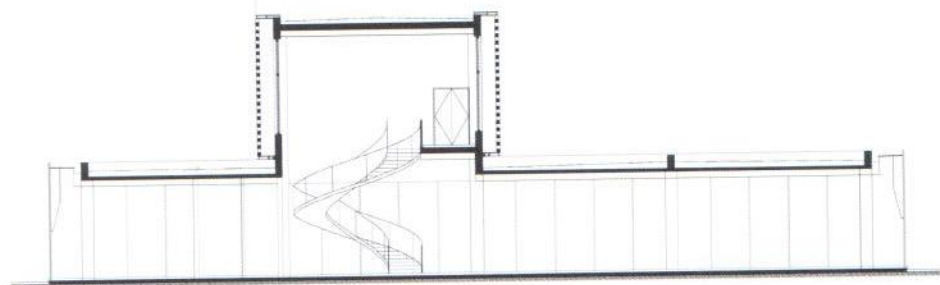
能有自己独特的性格。

对于每个建筑作品, 当它能够完整地实现在你眼前的时候, 它就可以拥有性格了, 与周围的人群产生交流, 与周围的环境发生对话。

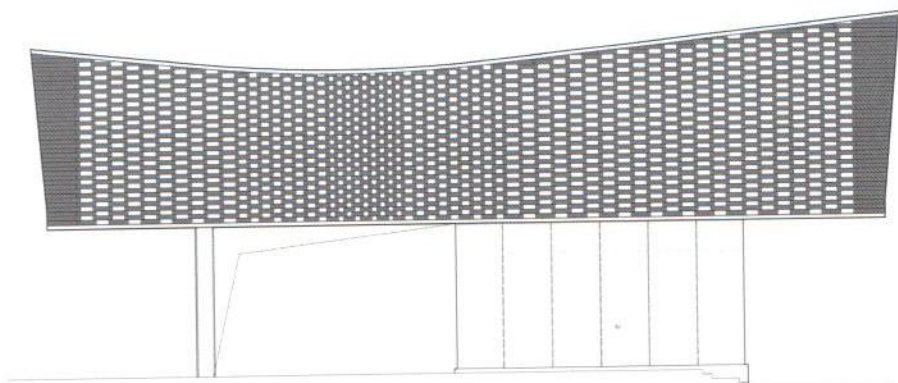
a+a: 您的居住理想是怎样的?

庞伟华: 我的居住理想比较简单, 希望拥有一个完全符合自身要求的定制的生活空间, 通过对自身行为模式的分析来设定居住空间, 进而寻求生活的舒适度。这种模式应该可以适用于每一个人。☉

- 01—室内实景
- 02—与自然对话
- 03—剖面图
- 04—侧立面图
- 05—传统的建筑空间与自然景观相融合



03



04

05



项目名称: 上海院子

项目地点: 上海

开发单位: 路劲地产集团有限公司

设计单位: 上海日清建筑设计有限公司

设计团队: 宋照青, 庞伟华, 赵旭彬

建筑面积: 179,063m²

竣工时间: 2013