

Xitang Town Folk Culture Center

西塘古镇民俗文化馆

项目地址: 嘉善高铁新城内
建筑设计: 上海日清建筑设计有限公司
用地面积: 8177 m²
总建筑面积: 2200 m²







创作理念：

1. 江南水乡

诗意西塘，长街曲巷，粉墙黛瓦，飞檐漏窗，小桥流水，户户临水，家家枕河，街巷、院落、桥梁、民居等元素记载了历史，传承了江南文化的内涵与精髓，体现了古朴、安逸、原汁原味的水乡风情。

2. 四水归堂 天人合一

徽派民居建筑中，狭长的天井，用于采光、通风、排水，天井四周是坡面屋顶，雨水顺视而下归于一堂。这种形式俗称“四水归堂”。四水归堂是徽派民居建筑的主要特征之一。有着聚集财富、万事顺意的象征性。

3. 上善若水

水清如镜，以水为镜，一片河水，兴起了一座城市；一泓清水，点亮了一片园囿。水，是嘉善新城的精髓。寥寥数笔的浅水点缀在建筑中，山水田园的风光跃然心间。

4. 空间逻辑

以水为脉、以街为纲、以院为理，通过建筑体块穿插、屋顶的转折、植物景观的营造，形成“园”-“墙”-“廊”-“厅”的空间形式，园中有屋，屋中有院，以质朴、自然的姿态表达了一种委婉含蓄的诗情。

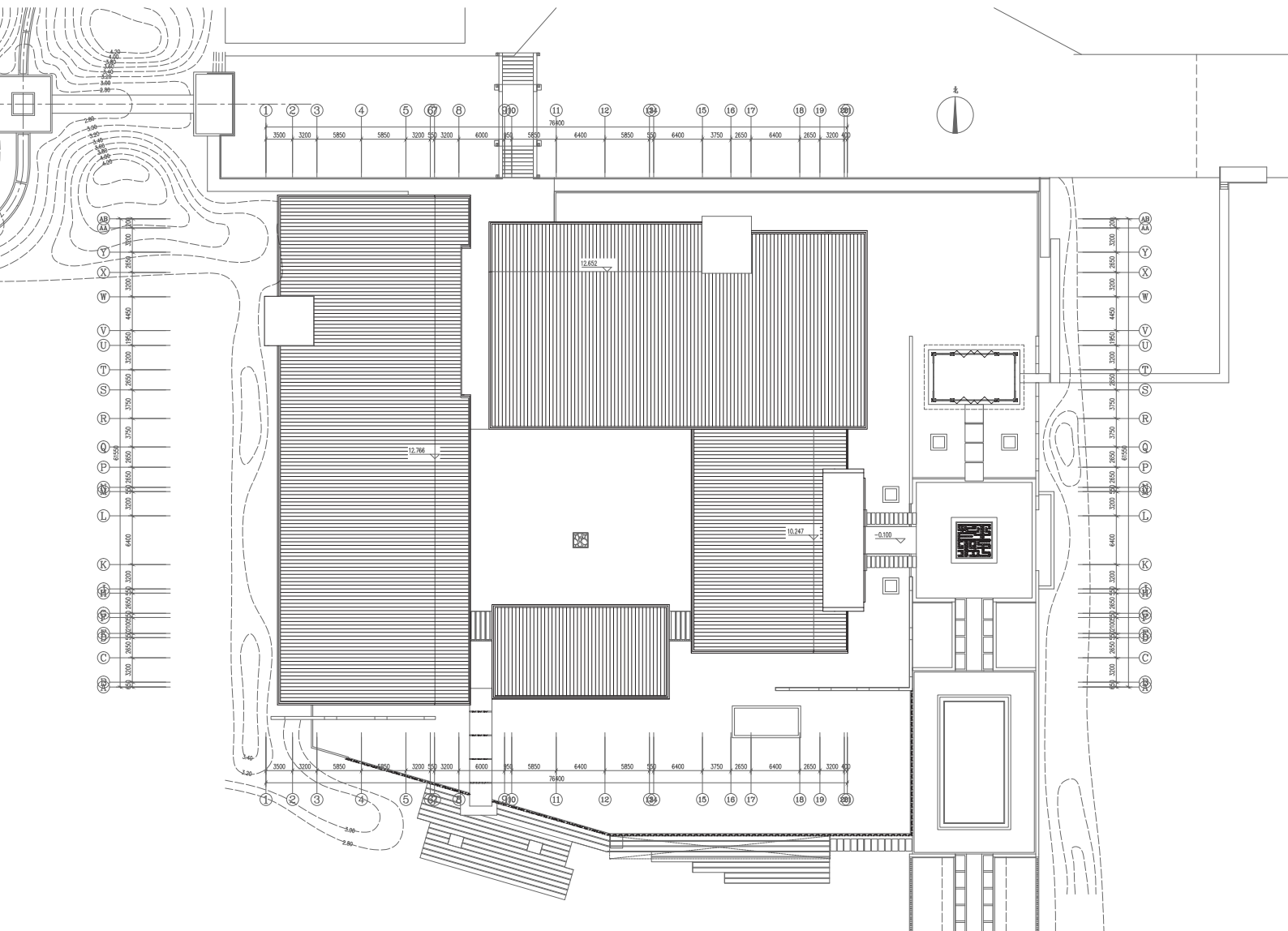
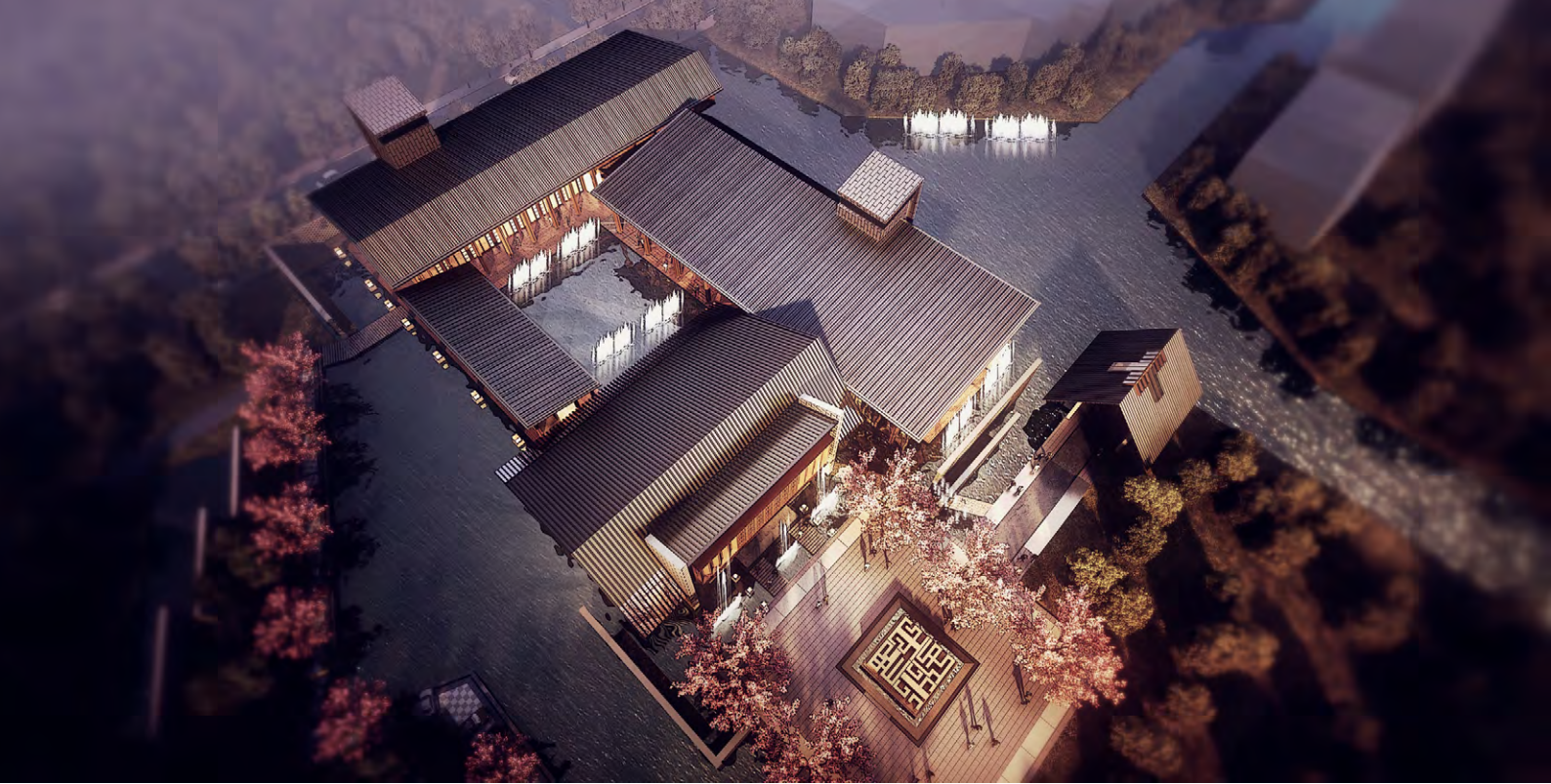
5. 特质化空间设计

依靠墙体的穿插延伸、玻璃幕墙的通透，模糊了室内外的界限，室外风景最大化地引入室内空间，并将建筑景观和室内有效地融合在一起。

6. 室外连廊

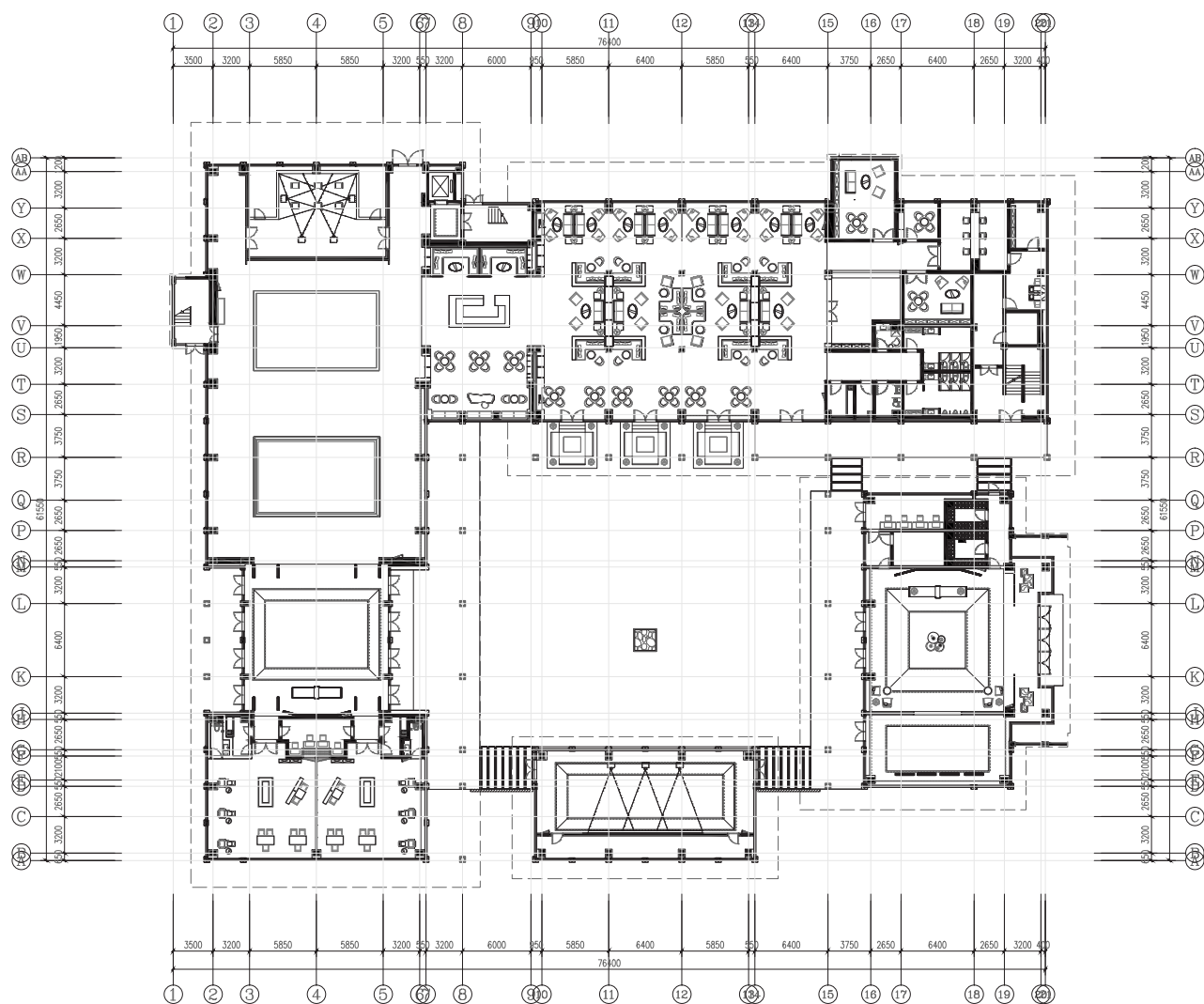
室外连廊为建筑与水景观的过渡打



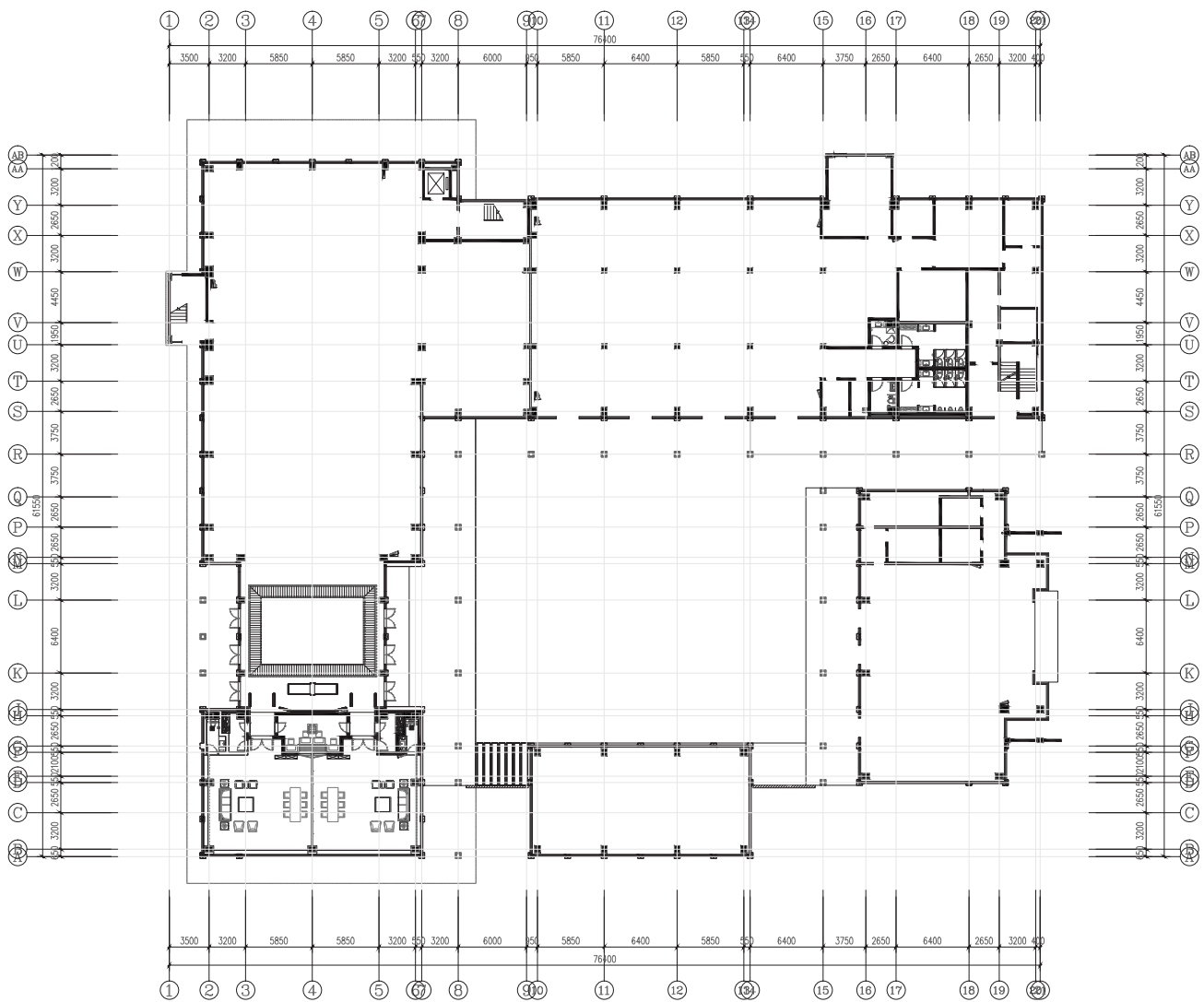




造了一个良好的平台，它既是一个通过空间，也为人与水景观的近距离接触提供了更多可能。西塘长廊长长的廊棚，西塘沿河而居的人家，用一根根圆木柱子撑起黑色的瓦棚，蜿蜒起伏而又和谐统一，在如今的江南古镇中尤显特色。古代文人骚客曾在长廊下饮酒作赋，击节而歌，今天的嘉宾可在此倚栏笑谈家事、国事、天下事。而烟雨中的长廊，水雾弥漫，更体现了一种无法言喻的怡然与惬意的情调。



一层平面



二层平面

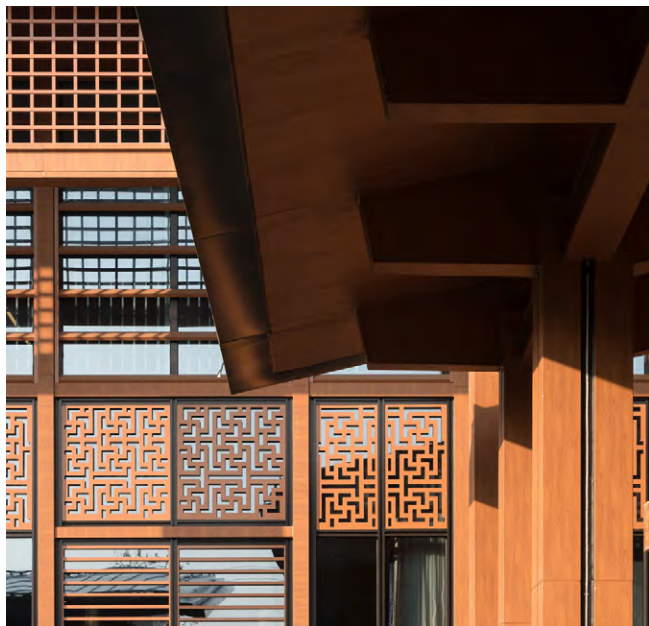
7. 材料 构造 手法 新作法演绎传统

主要使用材料仿木铝合金、石材、玻璃

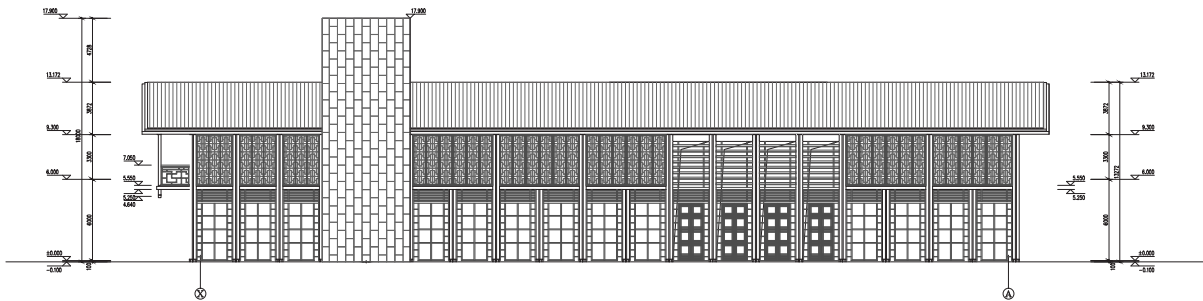
木质给人的感觉是朴质低调奢华沉稳。木质的色泽与触感间，都寄托着人们对于家的记忆和对中国传统文化的记忆。

总结

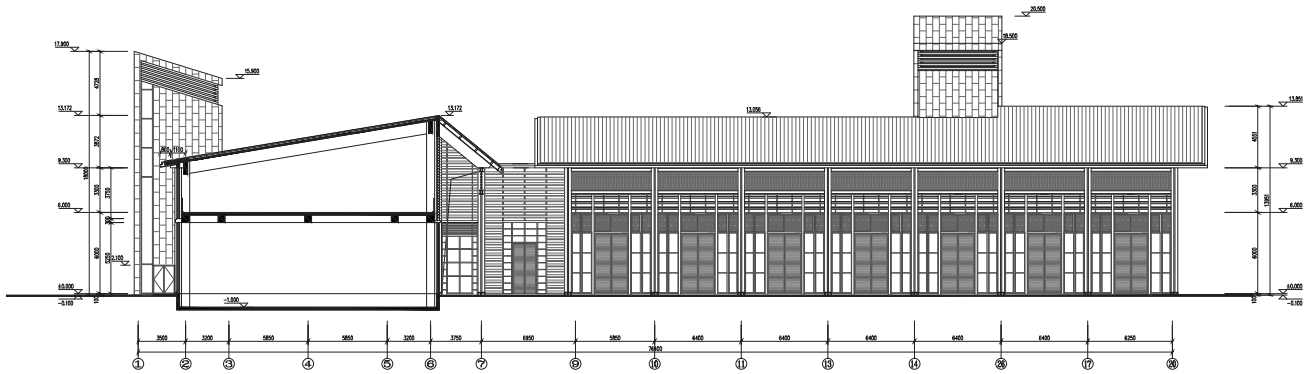
明显的地理优势、新西塘商业街的起点、既传统又现代的江南新中式建筑，将成为给区域带来活力的“地标”性建筑。



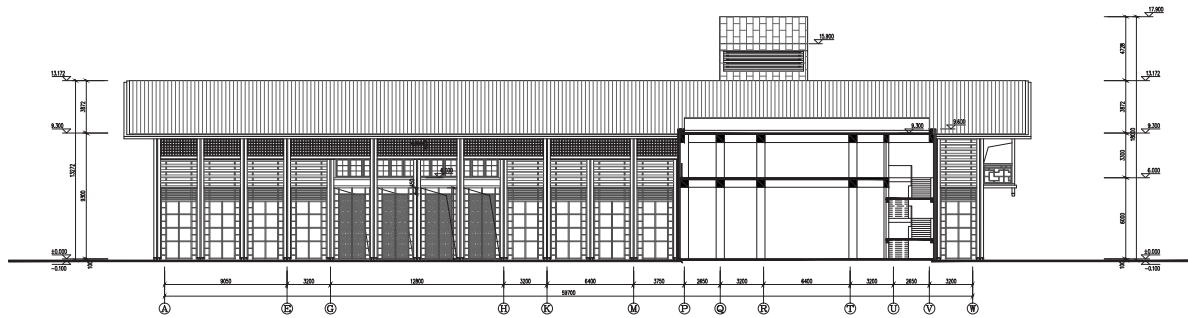




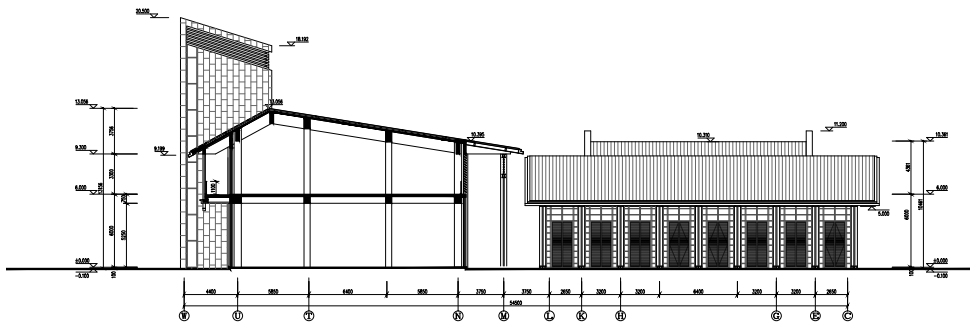
X - A 剖面图



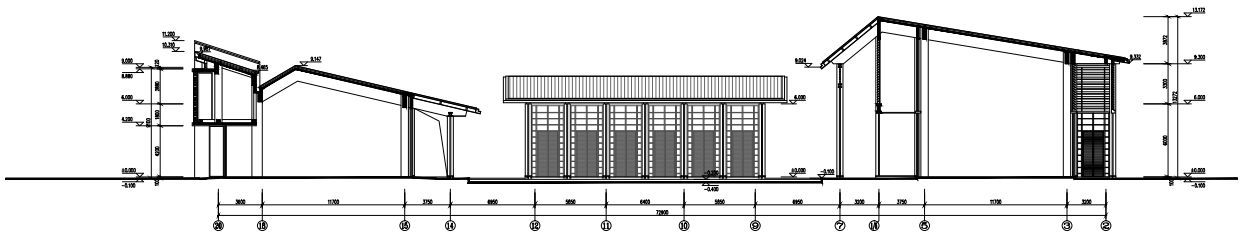
1-1 剖面图



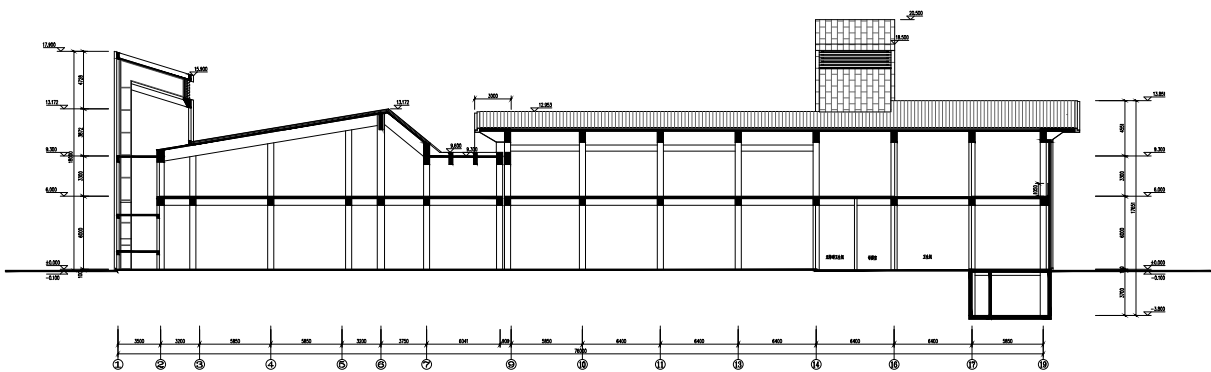
2-2 剖面图



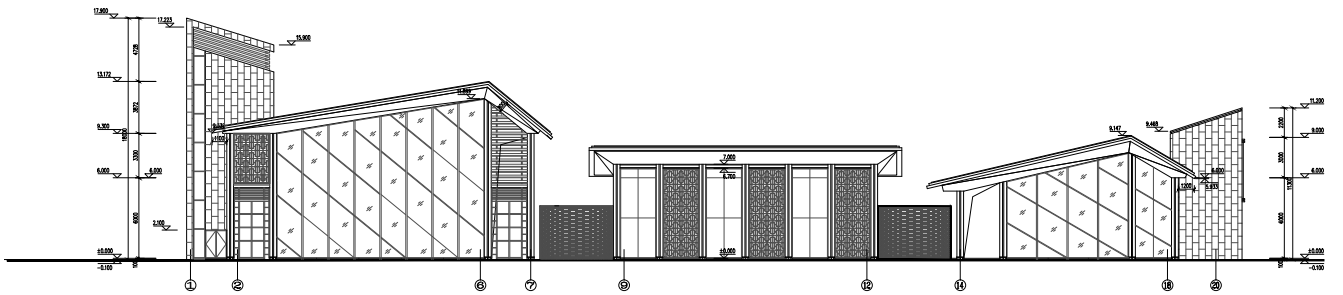
3-3 剖面图



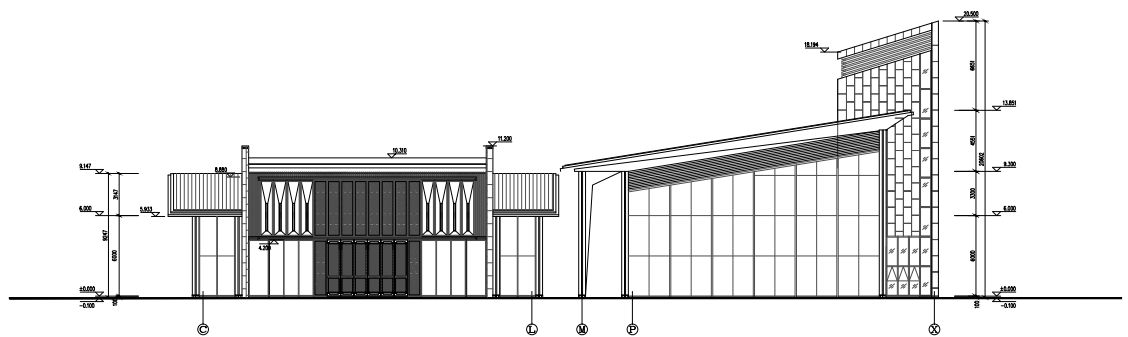
4-4 剖面图



5-5 剖面图



① - ⑳ 剖面图



㉑ - ㉒ 剖面图