



HaiNan WenChang QingLanBanDao

海南文昌清澜半岛

位置：中国海南省文昌市
 面积：1105365 平方米
 客户：重庆合恒置业
 设计时间：2012-2013 年

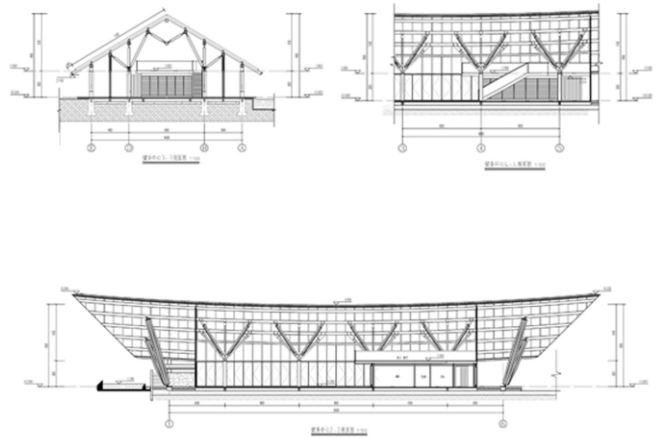
前言

一座 60 万人口的南海小城，有着最漫长的海岸线和久远的文化历史。在这个飞速的时代，20 分钟能从文昌赶到美兰机场，但在这座城市，却有着一种从容不迫的闺秀气质。

快与慢，是芸芸众生在当世必须直面的抉择，城市亦然。文昌孕育了清澜新区，八门湾填出了清澜半岛，一座很多人期盼的新城中的新城。但这座城，又该有怎样的气质？

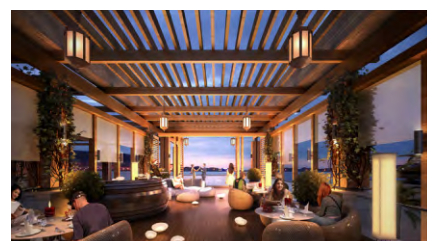
繁华归处，妙境随心

我们选择了宁静与安怡；整体形态规划和天际线，我们遵循海洋的柔美曲线，借鉴海景和山势的跌宕起伏之感来做拟喻，让形态和流线顺畅自然。并不见张扬的建筑，迎着清晨的第一缕朝霞在浅吟低唱；最大化利用土地的组团景观，是东郊椰林的延续，希望人们能慢慢的细品。清澜半岛是文昌的门户，推开这扇门，是喧嚣背后的郁郁绿荫，是花香鸟语，是风平浪静的梦里港湾。



全新型的滨海社区

清澜半岛将建立一个全包容的，生态的，灵动的城市形象。让城市融入社区，让社区融入城市。清澜半岛不仅仅只是一个度假型的住宅区，更是一个能满足人们衣食住行，能满足人们精神层面的休憩与交往、能让人安居乐业的和谐家园。在遵循上位规划条件下，项目进一步提高了旅游度假型商业的配比，丰富了配套设施的类型，幼儿园、健身中心、瑜珈理疗、度假酒店、海洋运动俱乐部和餐饮娱乐等等，接近整个项目计容面积的40%，成为南中国海地区最大的全功能养身型社区。



一样的海，不一样的清澜半岛

从海口，到三亚，漫漫海岸线上适合休闲度假的优质沙滩就有 60 多处。但半岛的三面景观优势却是独一无二；滨海商业区远眺着航天发射中心，撼穹揽月，把酒尽欢；半岛西侧千米人造沙滩，习习椰风下的度假公寓环绕着配套商业和会所，各自成组团；设计的主旨，就在于大千世界的不尽完美中，创造美。每一个匆匆的人，在清澜半岛都不再只是过客。推开一扇门，“吾心安处，便是吾乡。”

